

Registrerede arbejdssøgende i november 2023

I november måned 2023 blev 1.234 personer i alt registreret som arbejdssøgende. Dette er en samlet stigning på 11 arbejdssøgende personer i forhold til samme måned året før.

Tabel 1. Arbejdssøgende i november efter bosted og distrikt

	2022			2023		
	Alle	Byer	Bygder	Alle	Byer	Bygder
Grønland i alt	1.223	1.001	222	1.234	966	268
Nanortalik	72	48	24	45	24	21
Qaqortoq	108	101	7	83	81	2
Narsaq	82	82	0	81	80	1
Paamiut	61	58	3	51	47	4
Nuuk	232	225	7	260	254	6
Maniitsoq	94	69	25	83	69	14
Sisimiut	164	144	20	99	88	11
Kangaatsiaq	50	13	37	66	9	57
Aasiaat	53	52	1	62	59	3
Qasigiannuit	21	21	0	23	21	2
Ilulissat	31	30	1	64	59	5
Qeqertarsuaq	32	31	1	45	45	0
Uummannaq	21	19	2	20	15	5
Upernavik	17	1	16	78	12	66
Qaanaaq	20	14	6	38	34	4
Tasiilaq	160	88	72	128	61	67
Ittoqqortoormiit	5	5	...	8	8	...

Kilde: Grønlands Statistik – se tal i statistikbanken (<https://bank.stat.gl/ardled1>).

Opgørelsen af registrerede arbejdssøgende er en optælling af de personer, der henvender sig til kommunen med ledighed som problem. I en måned tælles en person som arbejdssøgende, uanset om personen har været registeret som arbejdssøgende i hele måneden eller kun en enkelt dag. Registrerede arbejdssøgende opgøres hver måned. Ændringer i administrationspraksis og lovgivning bevirker, at udviklingen af registrerede arbejdssøgende over tid skal tolkes med forsigtighed.

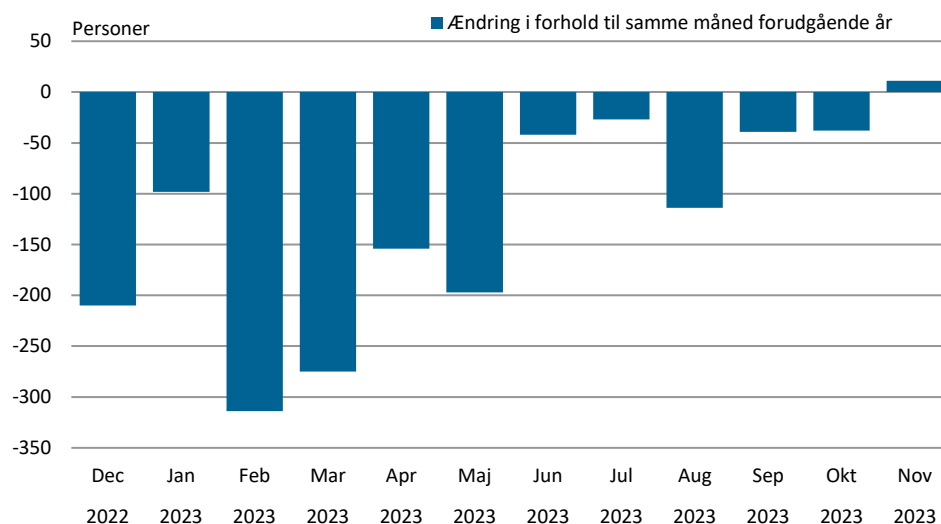
Tabel 2. Arbejdssøgende i november efter alder, bosted og køn

	Alle			Byer			Bygder		
	Mænd	Kvinder	I alt	Mænd	Kvinder	I alt	Mænd	Kvinder	I alt
I alt	693	541	1.234	567	399	966	126	142	268
18-19 år	26	21	47	17	11	28	9	10	19
20-24 år	66	67	133	48	47	95	18	20	38
25-29 år	65	59	124	52	44	96	13	15	28
30-34 år	75	66	141	60	45	105	15	21	36
35-39 år	66	55	121	56	48	104	10	7	17
40-44 år	68	52	120	60	38	98	8	14	22
45-49 år	45	39	84	40	26	66	5	13	18
50-54 år	56	46	102	45	35	80	11	11	22
55-59 år	118	75	193	104	57	161	14	18	32
60-66 år	108	61	169	85	48	133	23	13	36

Kilde: Grønlands Statistik – se tal i statistikbanken (<https://bank.stat.gl/ardled2>).

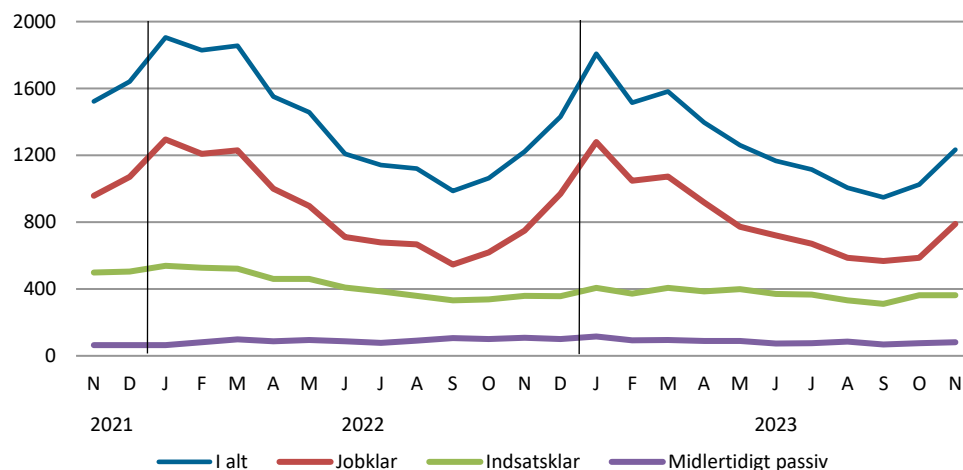
Nedenstående figur viser ændringen i antallet af registrerede arbejdssøgende, i forhold til samme periode året før.

Figur 1. Løbende ændring af antallet af registrerede arbejdssøgende



Nedenstående figur viser antal registrerede arbejdssøgende pr måned.

Figur 2. Antal Registrerede arbejdssøgende pr måned



Kilde: Grønlands Statistik – se tal i statistikbanken (<https://bank.stat.gl/ardledma>).

Matchgrupper

Registrerede arbejdssøgende inddeles i 3 matchgrupper:

Matchgruppe 1: Jobklar.

Matchgruppe 2: Indsatsklar.

Matchgruppe 3: Midlertidigt passiv.

Ændringer i administrationspraksis for inddeling i matchgrupper bevirker, at udviklingen over tid skal tolkes med varsomhed.

Data for matchgrupper kan findes i statistikbanken:

<https://bank.stat.gl/ardledma>

I november måned var 63,9 pct. af de registrerede arbejdssøgende i alt 789 personer i matchgruppe 1. Der er kun mindre udsving i antallet af personer i de øvrige matchgrupper. Forskellig praksis for inddeling i matchgrupper mellem kommunerne og over tid bevirker, at udviklingen skal tolkes med varsomhed.

Statistikbanken

Tallene vist ovenfor kan findes i Grønlands Statistiks statistikbank i hjemmesiden www.stat.gl. I statistikbanken har du mulighed for at skræddersy dine egne tabeller. Ønskes yderligere oplysninger kan henvendelse ske til Anders Blaabjerg på tlf. 34 57 81 (direkte).